

Begleitdokumentation zum BG Main (BW)

Teilbearbeitungsgebiet 50 - Main und Tauber (BW) -

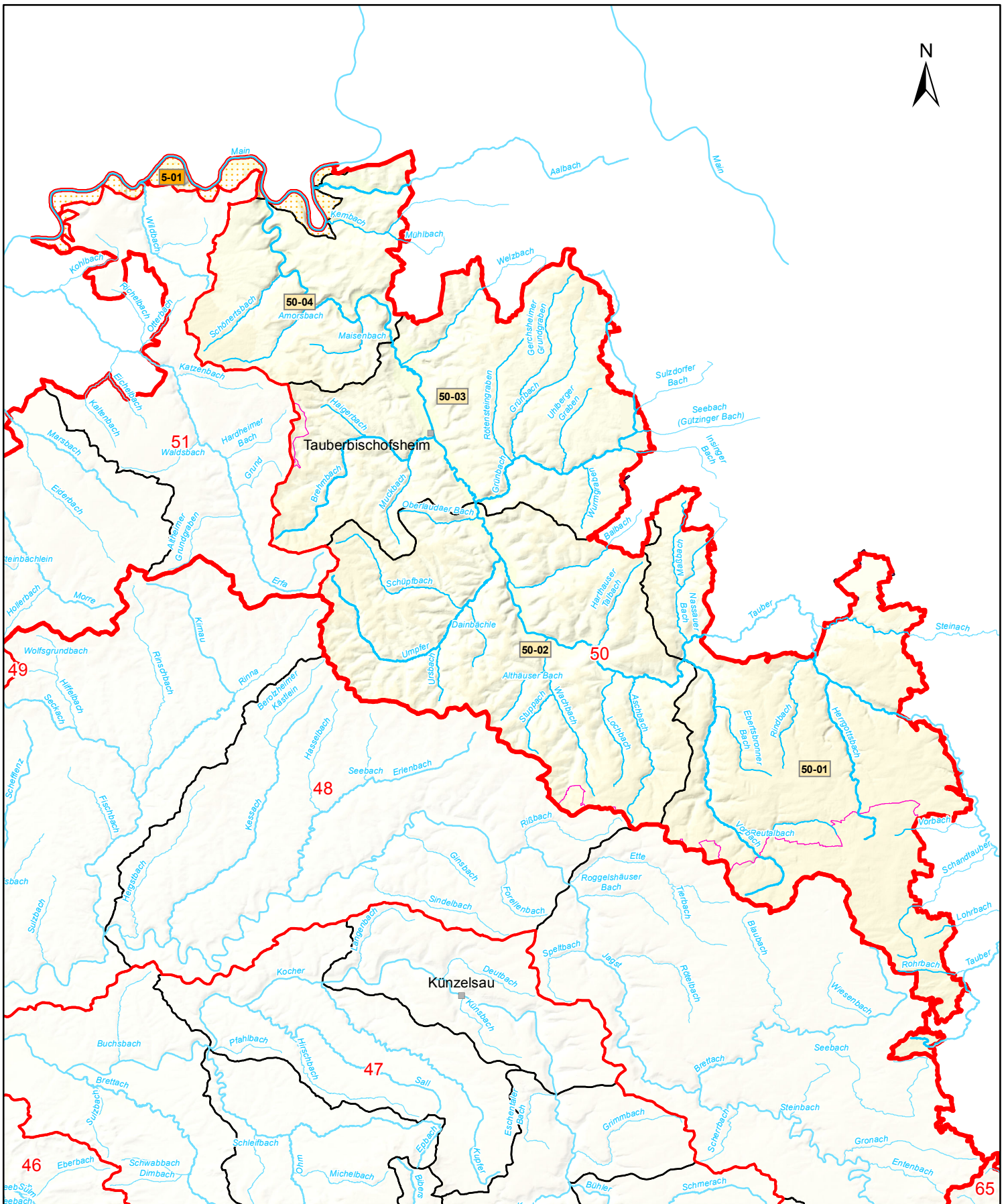
Kartenanhang

 Umsetzung der EG Wasserrahmenrichtlinie (2000/60/EG)

Stand: Dezember 2015



Baden-Württemberg



K 1 Fluss- und Seewasserkörper

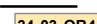




Teilbearbeitungsgebiet:
Tauber (BW) (50)



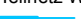




Kartengrundlage: RIPS, ATKIS © Landesamt für Geoinformation und
Landentwicklung Baden-Württemberg (www.lglbw.de) A.z.:
2851.9-1/19 und LUBW Landesanstalt für Umwelt, Messungen und
Naturschutz Baden-Württemberg

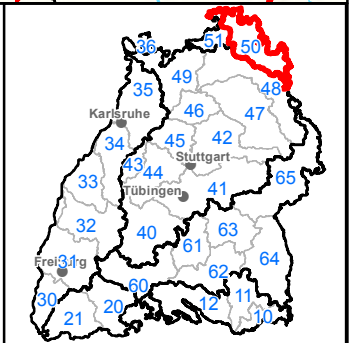
Zeichenerklärung

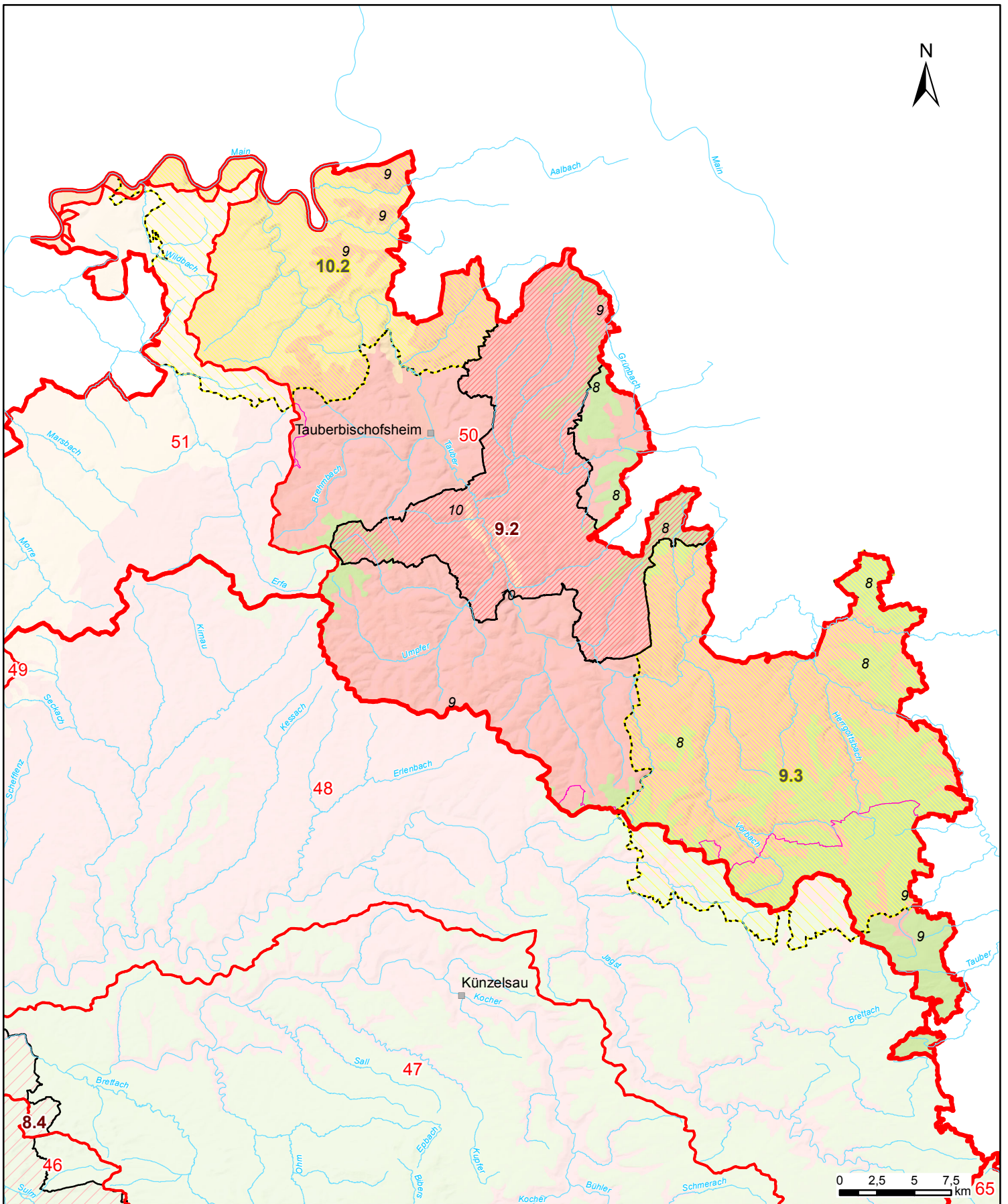
Oberflächenwasserkörper

-  34-03-OR4 Grenze Flusswasser-
körper mit WK-Nummer
-  33-05-OR4 erheblich verändert
-  64-05 künstlich
-  Seewasserkörper
mit Name
-  Federsee

Sonstiges

-  Teilnetz WRRL
-  repräsentatives / sonstiges
Gewässer
-  Grenze Bearbeitungsgebiet
-  Grenze Teilbearbeitungsgebiet
-  Stadt-/Landkreisgrenze





K 2 Grundwasserkörper

Teilbearbeitungsgebiet:
Tauber (BW) (50)



Kartengrundlage: RIPS, ATKIS © Landesamt für Geoinformation und
Landentwicklung Baden-Württemberg (www.lglbw.de) | Az.:
2851.9-1/19 und LUBW Landesanstalt für Umwelt, Messungen und
Naturschutz Baden-Württemberg

Zeichenerklärung

Grundwasserkörper
gesondert abgegrenzt, gefährdet

- Grundwasserkörper, der 2015 noch nicht den "guten Zustand" erreicht
- Grundwasserkörper, der 2015 den "guten Zustand" erreicht

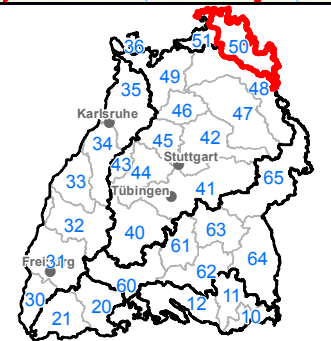
hydrogeologisch abgegrenzt

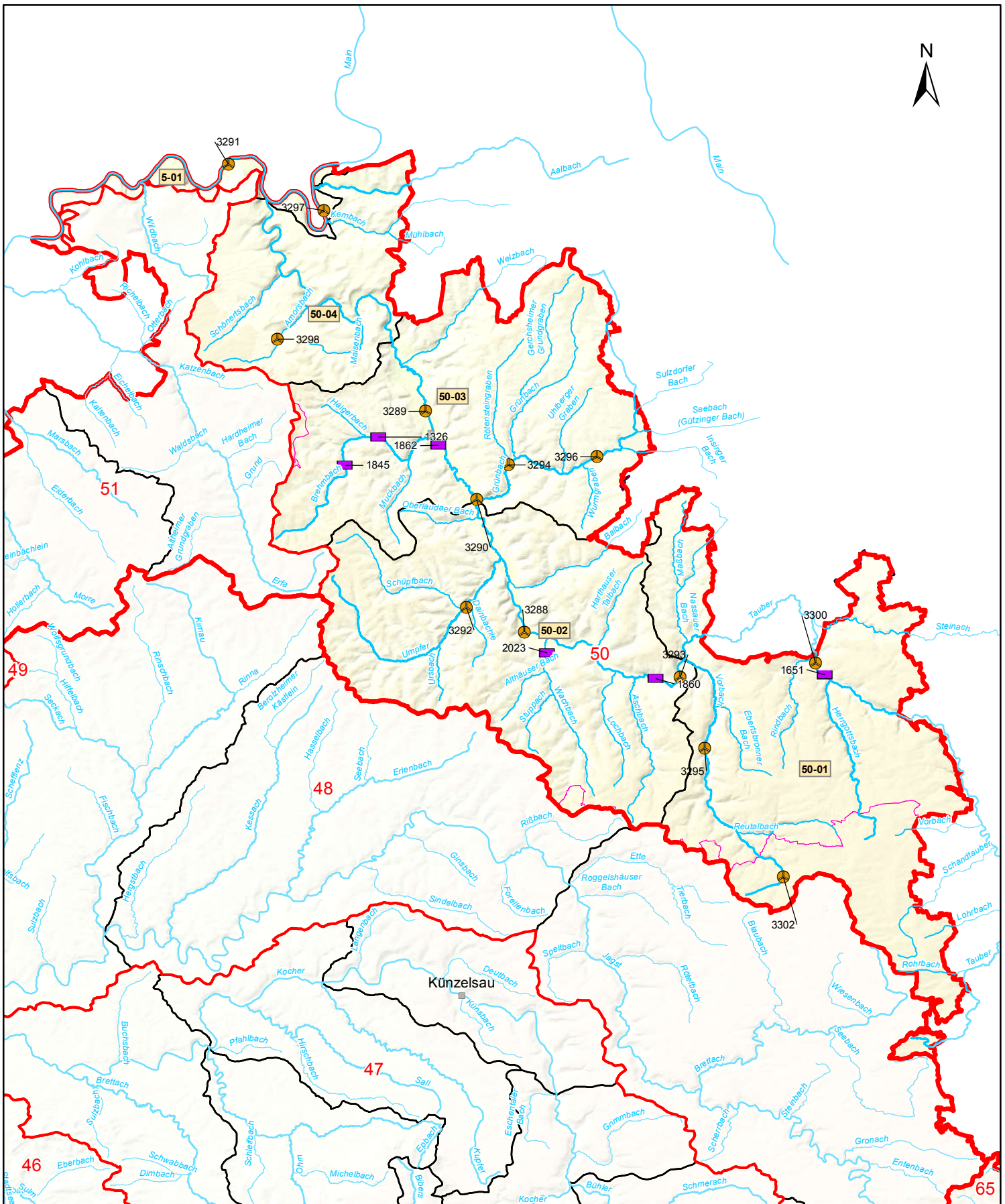
- 1 Lech-Ille-Schotterplatten
- 2 Fluvioglaziale Schotter
- 3 Süddeutsches Moränenland
- 6 Schwäbische Alb
- 7 Albvorland

- 8 Keuper-Bergland
- 9 Muschelkalk-Platten
- 10 Spessart, Rhönvorland und Buntsandstein des Odenwaldes
- 11 Buntsandstein des Schwarzwaldes
- 13 Kristallin des Odenwaldes
- 14 Kristallin des Schwarzwaldes
- 16 Quartäre und Pliozäne Sedimente der Grabenscholle
- 17 Tektonische Schollen des Grabenrandes
- 18 Kaiserstuhl

Sonstiges

- Teilnetz WRRL
- Bearbeitungsgebiet
- Teilbearbeitungsgebiet
- Stadt-/Landkreisgrenze





K 5 Abwassermaßnahmen (Punktquellen)

Teilbearbeitungsgebiet:
Tauber (BW) (50)

Zeichenerklärung

Oberflächenwasserkörper

- 34-03-OR4 Grenze Flusswasserkörper mit WK-Nummer

Sonstiges

- Teilnetz WRRL
- repräsentatives / sonstiges Gewässer
- Grenze Bearbeitungsgebiet
- Grenze Teilbearbeitungsgebiet
- Stadt-/Landkreisgrenze

Abwassermaßnahmen (mit MaDok-ID)

- 1234 kommunale Kläranlage
- 1234 industrieller Einleiter
- 1234 Regenwasseranlage
- 1234 Gewässereinzugsgebiet
- 1234 Gewässereinzugsgebiet (Flusswasserkörper)
- 1234 Abwasserkanalisation (Einzugsgebiet)

0 2,5 5 7,5 km

